

# 8. BÖLÜM



## DİĞER MEZENTERİK VASKÜLER HASTALIKLARDA RADYOLOJİK GÖRÜNTÜLEME

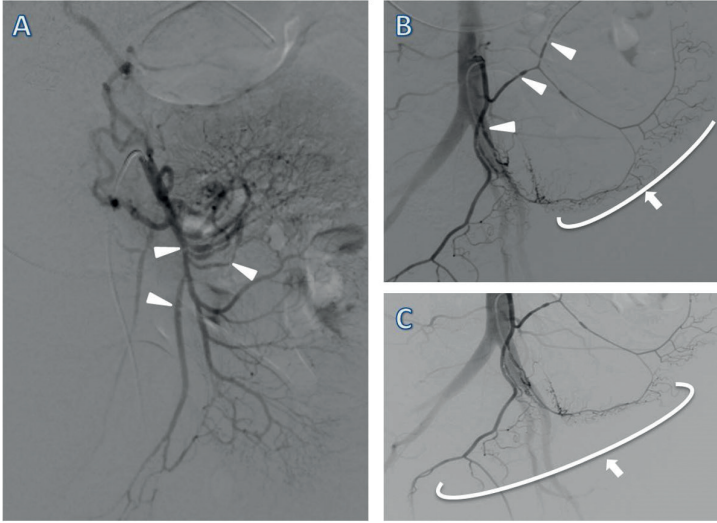
Uğur GÜLSARAN<sup>1</sup>

### Median Arkuat Ligaman Sendromu

Median arkuat ligaman sendromu, median arkuat ligamanın çölyak trunkus kök düzeyi üzerinden geçerken damarı komprese etmesi sonucunda oluşmaktadır. Bu durum en iyi sagittal reformat görüntülerde çölyak trunkus proksimali superior konturunda düzgün şekilli bir indentasyon şeklinde görülebilmektedir (Resim 1). BTA veya MRA görüntülerinde sagittal planda median arkuat ligaman kolayca tanımlanabilir ve herhangi bir kompresyona neden olup olmadığı belirlenebilir.

Ekspiriyum sırasında proksimal ÇA'nın superiora hareket etmesi sonucunda median arkuat ligaman tarafından çölyak trunkusa uygulanan baskı etkisi artmaktadır. Ekspiriyum sırasında çölyak trunkusta meydana gelen izole kompresyon

<sup>1</sup> Dr. Uğur GÜLSARAN, Edirne Sultan 1. Murat Devlet Hastanesi, ugurgulsaran@yandex.com



**Resim 4:** Hipovolemiye sekonder non-okluziv mezenter iskemili olgu. A- SMA kateterize edilerek elde olunan DSA görüntüsünde mezenterik vasküler yapılarda vazokonstrüksiyona sekonder çoklu seviye kalibrasyon kayıpları (okbaşları) B,C- Okbaşlarıyla gösterilen darlıklara ek olarak kaudal kesimlere dek alınan DSA görüntülerinde distal mezenterik vasküler yapılarda kontrastlanmada kesinti dikkati çekmektedir (oklar).

## KAYNAKLAR

1. Horton, K.M., M.A. Talamini, and E.K. Fishman, *Median arcuate ligament syndrome: evaluation with CT angiography*. Radiographics, 2005. **25**(5): p. 1177-1182.
2. van Dijk, L.J., A.S. van Petersen, and A. Moelker, *Vascular imaging of the mesenteric vasculature*. Best Practice & Research Clinical Gastroenterology, 2017. **31**(1): p. 3-14.
3. Okino, Y., et al., *Root of the small-bowel mesentery: correlative anatomy and CT features of pathologic conditions*. Radiographics, 2001. **21**(6): p. 1475-1490.
4. Suzuki, S., et al., *Isolated dissection of the superior mesenteric ar-*

- tery. Abdominal imaging, 2004. 29(2): p. 153-157.*
5. Stone, W., et al., *Superior mesenteric artery aneurysms: is presence an indication for intervention?* Journal of vascular surgery, 2002. **36(2)**: p. 234-237.
  6. Bassiouny, H.S., *Nonocclusive mesenteric ischemia.* Surgical Clinics of North America, 1997. **77(2)**: p. 319-326.
  7. Mirvis, S.E., K. Shanmuganathan, and R. Erb, *Diffuse small-bowel ischemia in hypotensive adults after blunt trauma (shock bowel): CT findings and clinical significance.* AJR. American journal of roentgenology, 1994. **163(6)**: p. 1375-1379.
  8. Oderich, G.S., *Mesenteric vascular disease.* 2016: Springer.