

OKLÜZYON

6. BÖLÜM

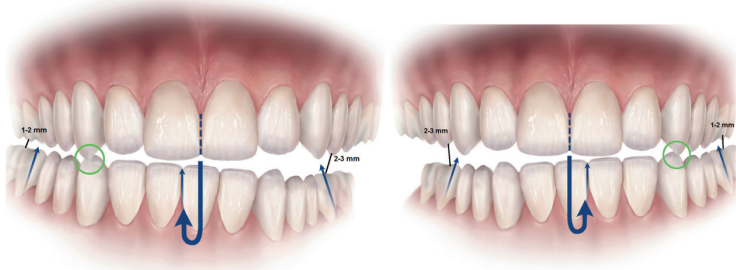
Zehra SÜSGÜN YILDIRIM¹

Oklüzyon çalışmaları uzun yıllardır diş hekimliğinde ilgi konusu olmuştur. Oklüzyon konusunda evrensel olarak kabul edilmiş bazı kavramların net bir şekilde anlaşılması, bir diş hekiminin bütüncül bir diş hekimliği pratiği için çok önemlidir. Oklüzal prensiplerin derinlemesine anlaşılması ve oklüzal tasarımlarda ustalaşmanın sadece karmaşık restoratif rehabilitasyonlar kapsamında olduğu fikri yanlıştır. İster geleneksel ister estetik diş hekimliği düşünülduğünde, oklüzyonun temelleri aynıdır. Bu ilkelerin ihlali basit bir sınıf V kompozit rezinden, full-mouth bir seramik rekonstrüksiyona kadar tüm estetik restorasyon türlerinin erken kaybına yol açabilir.

Anterior restorasyonunun tasarımını etkileyen en önemli etken oklüzal analizlerdir. Amacımız restorasyonla yeni bir oklüzyon oluşturmak değildir, mevcut oklüzyonu saptayıp uzun ömürlü ve estetik restorasyonlar yapmaktır. Çiğneme sisteminin adaptasyon yeteneğinin yüksek olmasına rağmen, restoratif tedaviler sonucu oklüzyonda meydana gelen ani farklılıklar çok rahatsız edici olabilir. Hasta hissettiği değişiklik düzeltilmediği sürece tedavisinden memnun kalmayacaktır. Bu nedenle her türlü restoratif tedaviyi gerçekleştiren hekimin oklüzyon detaylarını

¹ Doktor Öğretim Üyesi, Çukurova Üniversitesi Diş Hekimliği Fakültesi Restoratif Diş Tedavisi AD, susgunzehra@gmail.com

sırasında olduğu gibi), mandibulayı tam kapanışa geri götüren rehber kanin dişlerinin konturlarıdır. Lateral çiğneme rehberi olmadığına, anterior insizal kenarlar hızla aşınır, restorasyonların insizalleri kırılır.



Şekil 14. Sağ ve sol lateral pozisyonları. Kanin çiğneme tarafında başabaş olduğunda, o taraftaki ikinci molarlar 1-2 mm ayrılmalıdır ve zıt (çiğnemeyen) ikinci molarlar 2–3 mm ayrılmalıdır.

KAYNAKLAR

- Roberson, T., Heymann, H. O., & Swift Jr, E. J. (2006). *Sturdevant's art and science of operative dentistry*. Elsevier Health Sciences.
- Shillingburg, H. T., Hobo, S., & Whitsett, L. D. (2012). *Fundamentals of fixed prosthodontics*. Chicago: Quintessence Publishing Co.
- Okeson, J. P. (1998). *Criteria for optimum functional occlusion. Management of temporomandibular disorders and occlusion*, 109-126.
- Levine, J. B. (Ed.). (2015). *Smile design integrating esthetics and function*. Mosby Limited.
- Terry, D. A., & Geller, W. (2009). *Esthetic and restorative dentistry*. Stillwater, MN: Everest Publishing Media.
- Geissberger, M. (2013). *Esthetic dentistry in clinical practice*. John Wiley & Sons.